

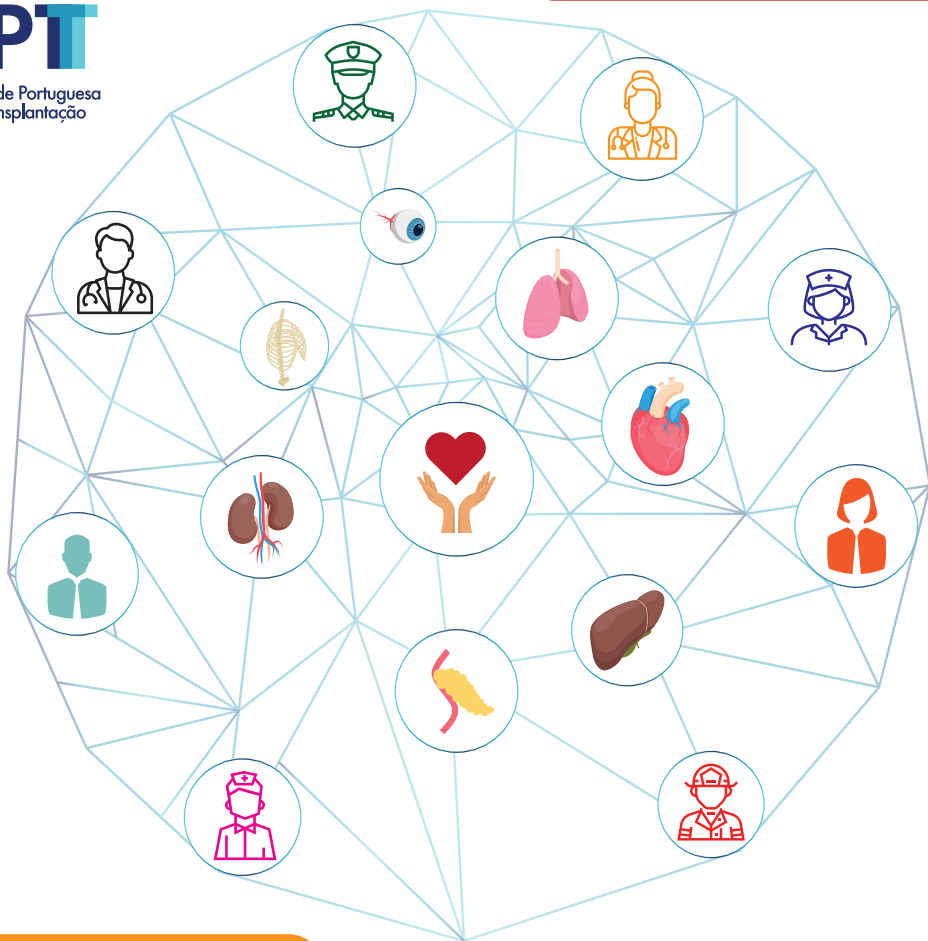
# Reunião Nacional da Sociedade Portuguesa de Transplantação

Centro de Congressos do Hotel Cascais Miragem, Cascais

## Como motivar a Equipa de Transplantação

26 e 27 de novembro de 2021

**SPi**  
Sociedade Portuguesa  
de Transplantação



**PROGRAMA**

## Direção

**Presidente:**

Susana Sampaio

**Vice-Presidente:**

Jorge Daniel

**Tesoureiro:**

Cristina Jorge

**Vogais:**

Alice Santana

David Prieto

Lídia Santos

João Santos Coelho

## Palestrantes/Moderadores

Alice Santana	Lisboa	José Fragata	Lisboa
André Weigert	Lisboa	José Guerra	Lisboa
Andrea Salgueiro	Coimbra	José Pedro Neves	Lisboa
Aníbal Ferreira	Lisboa	La Salete Martins	Porto
António Martinho	Coimbra	Leonidio Dias	Porto
Arnaldo Figueiredo	Coimbra	Lídia Santos	Coimbra
Carla Damas	Porto	Luís Bagulho	Lisboa
Carlos Oliveira	Almada	Luís Ramalhete	Lisboa
Catarina Romãozinho	Coimbra	Manuel Pestana	Porto
Célia Nascimento	Lisboa	Manuela Almeida	Porto
Cristina Jorge	Lisboa	Manuela Bustorff	Porto
Domingos Machado	Lisboa	Margarida Ivo	Lisboa
Dulce Diogo	Coimbra	Margarida Rios	Porto
Emanuel Vigia	Lisboa	Maria Pilar Perez	Faro
Fernando Macário	Suécia	Nasrullah Undre	Inglaterra
Fernando Nolasco	Lisboa	Paulo Mergulhão	Porto
Filipe Pissarra	Lisboa	Paulo Pinho	Porto
Helena Pessegueiro	Porto	Rui Alves	Coimbra
Inês Ferreira	Porto	Rui Dias	Coimbra
João Miguel Ribeiro	Lisboa	Sandra Tafulo	Porto
João Santos Coelho	Lisboa	Sara Gonçalves	Lisboa
Jorge Daniel	Porto	Simão Esteves	Porto
Jorge Malheiro	Porto	Susana Sampaio	Porto

## Patrocinadores

### Patrocinador Major



### Outros Patrocinadores



- 14:30**      **Abertura Secretariado**
- 15h00 - 15h05**      **Abertura da Reunião**
- 15h05 - 17h00**      **Como motivar a Equipa de Transplantação**  
**Moderadores:** Aníbal Ferreira, Jorge Daniel, José Fragata, Manuel Pestana, Paulo Pinho, Rui Alves
- Problemas e desafios para constituir uma equipa cirúrgica:**
- 15h05**      Transplante Pulmão - José Fragata
- 15h20**      Transplante Rim - Arnaldo Figueiredo
- 15h35**      Transplante Coração - José Pedro Neves
- 15h50**      Transplante Fígado - Dulce Diogo
- 16h05**      Transplante Pâncreas - Emanuel Vigia
- 16h20**      Transplante Tecidos - Osso - Rui Dias
- 16h35**      A equipa médica - Cristina Jorge
- 16h50**      Discussão
- 17h15 - 17h30**      **Café**
- 17h30 - 18h15**      **Doação em vida – A motivação como influenciador no processo**  
**Moderadores:** Domingos Machado, Fernando Macário, La Salete Martins
- 17h30**      Programa Nacional Doação Cruzada - Manuela Almeida
- 17h45**      A informação/ formação da equipa de saúde de proximidade - Lídia Santos
- 18h00**      Discussão
- 18h15 - 20h15**      **Casos Clínicos: Infecções – casos desafio (CC01-CC12)**  
**Moderadores:** Alice Santana, Carlos Oliveira, Manuela Bustorff
- 20:45**      **Jantar**

**09h00 - 10h15** **Histocompatibilidade - A decisão da equipa ou a equipa para a decisão?**  
**Moderadores:** André Weigert, Fernando Nolasco, Margarida Ivo

**09h00** A Lista de recetores para transplante. MFI como decisor de exclusão?  
António Martinho

09h05 A Favor - Luís Ramalhete

09h15 Contra - Leonidio Dias

**09h25** *Matching* molecular que futuro? – qual o Santo Graal para a decisão?  
Sandra Tafulo

**09h45** Programa para doentes Hipersensibilizados – a orquestra em movimento  
Jorge Malheiro

**10h05** Discussão

**10h15 - 10h30** **Café**

**10h30 - 12h30** **Casos clínicos – Imunologia (CC13 - CC22)**

**Moderadores:** Catarina Romãozinho, Célia Nascimento, Sara Gonçalves

**12h30 - 13h30** **Simpósio Astellas**

**Moderador:** Susana Sampaio



New insight into optimising tacrolimus based immunosuppression for better long term outcome transplantation

Nasrullah Undre - Independent Consultant Pharmacologist Germany & UK

**13h30 - 14h30** **Almoço**

**14h30 - 15h30** **Mesa Redonda: Como estimular os programas de doação – dador falecido – pontos de encruzilhada**

**Moderadores:** Margarida Ivo, Margarida Rios, Paulo Mergulhão

- Coordenação Nacional – Margarida Ivo

- O Gabinete – CHUP – Andrea Salgueiro

- O Coordenador Hospitalar – CHUA – Maria Pilar Perez

- UCI – CHULN – João Miguel Ribeiro

**15h30 - 16h45** **Transplante fígado – A urgência em Lista de Espera**

**Moderadores:** Filipe Pissarra, João Santos Coelho, Jorge Daniel

**15h30** Doente com doença hepática crónica na UCI. Quando transplantar?  
Luís Bagulho

**15h50** Alocação de órgãos para o transplante em Portugal. Critérios de urgência e utilidade - Helena Pessegueiro

**16h10** Avaliação do doente urgente para transplante hepático. A visão do anestesista.  
Simão Esteves

**16h30** Discussão

16h45 - 17h00

Café

17h00 - 18h45

**Casos clínicos: Infecções – casos desafio/Imunologia/O dador problemático (CC23- CC32)**

**Moderadores:** Carla Damas, Inês Ferreira, José Guerra

18h45 - 19h15

**Estudo observacional multicêntrico em doentes submetidos a transplante de órgãos sólidos. COVID 19 positivos**

Susana Sampaio

19h15 - 19h30

**Entrega Prémios Transplante**

Cristina Jorge, Susana Sampaio

Bolsa Publicação

Bolsa Investigação Dr. António Morais Sarmento

19h30

**Encerramento**

## **CC-01 - MUCORMICOSE NO TRANSPLANTE RENAL RECENTE – RELATO DE UM CASO CLÍNICO**

Cátia Figueiredo<sup>1</sup>; Sofia Ventura<sup>2</sup>; Círia Sousa<sup>3</sup>; Gonçalo Cruz<sup>4</sup>; José Silvano<sup>5</sup>; Jorge Malheiro<sup>5</sup>; Sofia Pedroso<sup>5</sup>; Manuela Almeida<sup>5</sup>; La Salete Martins<sup>5</sup>

1 - Centro Hospitalar do Médio Tejo; 2 - Hospital do Divino Espírito Santo; 3 - Centro Hospitalar de Trás os Montes e Alto Douro; 4 -Hospital Garcia de Orta; 5 - Centro Hospitalar e Universitário do Porto

## **CC-02 - PROFILAXIAS INFECIOSAS NOS RECEPTORES DE ÓRGÃOS SÓLIDOS – A PROPÓSITO DE UM CASO CLÍNICO.**

Círia Sousa<sup>1</sup>; Cátia Figueiredo<sup>2</sup>; Sofia Ventura<sup>3</sup>; Gonçalo Cruz<sup>4</sup>; Jorge Malheiro<sup>5</sup>; Manuela Almeida<sup>5</sup>; Maria La Salete Martins<sup>5</sup>

1 - Centro Hospitalar de Trás-os-Montes e Alto Douro; 2 - Centro Hospitalar Médio Tejo; 3 - Hospital Divino Espírito Santo; 4 - Hospital Garcia da Orta; 5 - Centro Hospitalar e Universitário do Porto

## **CC-03 - TRANSPLANTE RENAL DE DADORES ANTI-HCV+ COM CARGA VIRAL NEGATIVA: SEROCONVERSÃO NO RECTOR, QUE SIGNIFICADO?**

Sofia Ventura<sup>1</sup>; Cátia Figueiredo<sup>2</sup>; Círia Sousa<sup>3</sup>; Gonçalo Cruz<sup>4</sup>; João Oliveira<sup>5</sup>; Manuela Almeida<sup>5</sup>; José Silvano<sup>5</sup>; Jorge Malheiro<sup>5</sup>; Sofia Pedroso<sup>5</sup>; Sandra Tafolo<sup>6</sup>; La Salete Martins<sup>5</sup>

1 - Hospital do Divino Espírito Santo; 2 - Centro Hospitalar do Médio Tejo; 3 - Centro Hospitalar de Trás-os-Montes e Alto Douro; 4 - Hospital Garcia d'Orta; 5 - Centro Hospitalar e Universitário do Porto; 6 - Instituto Português de Sangue e Transplantação

## **CC-04 - SÍNDROME FEBRIL EM DOENTE IMUNOSSUPRIMIDO - PENSAR ALÉM DA INFECÇÃO**

Sara Cardoso Fernandes<sup>1</sup>; Adriana Fernandes<sup>2</sup>; Catarina Abrantes<sup>3</sup>; Joana Monteiro Dias<sup>1</sup>; Miguel Bigotte Dias<sup>1</sup>; Rita Magriço<sup>1</sup>; Patrícia Cotovio<sup>1</sup>; Fernando Caeiro<sup>1</sup>; Cecília Silva<sup>1</sup>; Inês Aires<sup>1</sup>; Marília Possante<sup>1</sup>; Aníbal Ferreira<sup>1</sup>; Fernando Nolasco<sup>1</sup>

1 - Hospital Curry Cabral; 2 - Hospital Beatriz Ângelo; 3 - Centro Hospitalar de Setúbal

## **CC-05 - O EQUILÍBRIO ENTRE INFECÇÃO E REJEIÇÃO**

Adriana Fernandes<sup>1</sup>; Sara Cardoso Fernandes<sup>2</sup>; Catarina Marouço<sup>2</sup>; Joana Monteiro Dias<sup>2</sup>; Miguel Bigotte Vieira<sup>2</sup>; Rita Magriço<sup>2</sup>; Patrícia Cotovio<sup>2</sup>; Fernando Caeiro<sup>2</sup>; Cecília Silva<sup>2</sup>; Inês Aires<sup>2</sup>; Aníbal Ferreira<sup>2</sup>; Fernando Nolasco<sup>2</sup>

1 - Hospital Beatriz Ângelo; 2 - Hospital Curry Cabral

## **CC-06 - HEMOPHAGOCYTIC SYNDROME ASSOCIATED TO CMV INFECTION IN KIDNEY TRANSPLANTATION - CASE REPORT**

João Bernardo<sup>1</sup>; Sara Gonçalves<sup>1</sup>; Iolanda Godinho<sup>1</sup>; Maria João Melo<sup>1</sup>; Hugo Silva<sup>1</sup>; Marta Neves<sup>1</sup>; João Gonçalves<sup>1</sup>; Estela Nogueira<sup>1</sup>; Ariana Azevedo<sup>1</sup>; Alice Santana<sup>1</sup>; José António Lopes<sup>1</sup>

1 - Departamento Nefrologia e Transplantação Renal, Centro Hospitalar Universitário Lisboa Norte

## **CC-07 - COMPLICAÇÕES INFECIOSAS POR MICROORGANISMOS MULTIRRESISTENTES EM TRANSPLANTADOS RENAIIS – UM PERCURSO SEM SAÍDA?**

Ana Carolina Pimenta<sup>1</sup>; Eduarda Carias<sup>2</sup>; Ana Luísa Correia<sup>1</sup>; Carolina Figueiredo<sup>1</sup>; Filipe Mira<sup>1</sup>; Luís Rodrigues<sup>1</sup>; Rita Leal<sup>1</sup>; Catarina Romãozinho<sup>1</sup>; Maria Guedes Marques<sup>1</sup>; Lídia Santos<sup>1</sup>; Arnaldo Figueiredo<sup>1</sup>; Rui Alves<sup>1</sup>

1 - Centro Hospitalar e Universitário de Coimbra; 2 - Centro Hospitalar e Universitário do Algarve

## **CC-08 - IMUNOSSUPRESSÃO E INFECÇÃO – COMO EQUILIBRAR OS PRATOS DA BALANÇA. A PROPÓSITO DE UM CASO CLÍNICO**

João Oliveira<sup>1</sup>; Joana Freitas<sup>1</sup>; Inês Sala<sup>1</sup>; José Silvano<sup>1</sup>; Jorge Malheiro<sup>1</sup>; Cristina Freitas<sup>1</sup>; Manuela Almeida<sup>1</sup>; La Salete Martins<sup>1</sup>; João Pimentel<sup>1</sup>; Leonídio Dias<sup>1</sup>; António Cabrita<sup>1</sup>

1 - Centro Hospitalar e Universitário do Porto

### CC-09 - UMA CAUSA RARA DE HEPATITE AGUDA EM TRANSPLANTADOS RENAI

Ana Luísa Correia<sup>1</sup>; Eduarda Carias<sup>2</sup>; Ana Carolina Pimenta<sup>1</sup>; Rita Leal<sup>1</sup>; Luís Rodrigues<sup>1</sup>; Maria Guedes Marques<sup>1</sup>; Lídia Santos<sup>1</sup>; Catarina Romãozinho<sup>1</sup>; Arnaldo Figueiredo<sup>1</sup>; Rui Alves<sup>1</sup>

1 - Centro Hospitalar e Universitário de Coimbra; 2 - Centro Hospitalar Universitário do Algarve

### CC-10 - REJEIÇÃO CELULAR E HUMORAL TARDIA COM DOENÇA VASCULAR DO ENXERTO - UM CASO INCOMUM DE RE-TRANSPLANTE CARDÍACO EMERGENTE

Sandra Amorim<sup>1</sup>; José Pinheiro Torres<sup>1</sup>; Pedro Rodrigues Pereira<sup>1</sup>; Sandra Tafulo<sup>2</sup>; Paulo Araújo<sup>1</sup>; Roberto Pinto<sup>1</sup>; Roberto Roncon Albuquerque<sup>1</sup>; Filipe Macedo<sup>1</sup>; Paulo Pinho<sup>1</sup>

1 - Centro Hospitalar Universitário São João; 2 - Instituto Português de Sangue e Transplantação

### CC-11 - CASO CLÍNICO - ACEITAMOS O RISCO DE INICIAR IMUNOSSUPRESSÃO A UMA DOENTE COM UM TESTE DE PCR PARA SARS-COV-2 POSITIVO?

Iolanda Oliveira<sup>1</sup>; Gonçalo Ávila<sup>1</sup>; Carla Rocha<sup>1</sup>; Célia Nascimento<sup>1</sup>; Cristina Jorge<sup>1</sup>; Teresa Adragão<sup>1</sup>; Margarida Bruges<sup>1</sup>; André Weigert<sup>1</sup>; Diogo Francisco<sup>1</sup>

1 - Hospital de Santa Cruz

### CC-12 - ABCESSO ESPLÉNICO - UM DESAFIO DIAGNÓSTICO NO TRANSPLANTADO RENAL

Núria Paulo<sup>1</sup>; Pedro Lisboa Gonçalves<sup>1</sup>; Manuela Bustorff<sup>1</sup>; Ana Cerqueira<sup>1</sup>; Ana Teresa Nunes<sup>1</sup>;

Susana Sampaio Norton<sup>1</sup>; Manuel Pestana<sup>1</sup>

1 - Centro Hospitalar Universitário de São João

## Sábado | 27 de novembro | Imunologia (CC13 - CC22)

### CC-13 - DOENÇA RENAL DE ETIOLOGIA DESCONHECIDA - RECORRÊNCIA NO ENXERTO RENAL

Gonçalo Calheiros Cruz<sup>1</sup>; Mariana Sousa<sup>1</sup>; Catarina Eusébio<sup>1</sup>; Pedro Bravo<sup>1</sup>; Carlos Oliveira<sup>1</sup>;

Jorge Silva<sup>1</sup>

1 - Hospital Garcia de Orta

### CC-14 - TRANSPLANTAR OS INTRANSPLANTÁVEIS. A PROPÓSITO DE UM CASO CLÍNICO.

Círia Sousa<sup>1</sup>; Sofia Ventura<sup>2</sup>; Círia Figueiredo<sup>3</sup>; Gonçalo Cruz<sup>4</sup>; Sandra Tafulo<sup>5</sup>; José Silvano<sup>6</sup>; Sofia Pedroso<sup>6</sup>; Josefina Santos<sup>6</sup>; Jorge Malheiro<sup>6</sup>; Manuela Almeida<sup>1,6</sup>; La Salete Martins<sup>6</sup>

1 - Centro Hospitalar de Trás-os-Montes e Alto Douro; 2 - Hospital do Divino Espírito Santo; 3 - Centro Hospitalar Médio Tejo;

4 - Hospital Garcia da Horta; 5 - Instituto de Sangue e da Transplantação do Porto; 6 - Centro Hospitalar e Universitário do Porto

### CC-15 - TRANSPLANTE RENAL CRUZADO COM DESENSIBILIZAÇÃO – O BENEFÍCIO DE ESTRATÉGIAS COMPLEMENTARES

Gonçalo Calheiros Cruz<sup>1</sup>; Cátia Figueiredo<sup>2</sup>; Círia Sousa<sup>3</sup>; Sofia Ventura<sup>4</sup>; Sandra Tafulo<sup>5</sup>; Susana Sampaio<sup>6</sup>; Manuela Almeida<sup>7</sup>; Leonídio Dias<sup>7</sup>; La Salete Martins<sup>7</sup>

1 - Hospital Garcia de Orta; 2 - Centro Hospitalar do Médio Tejo; 3 - Centro Hospitalar de Trás os Montes e Alto Douro;

4 - Hospital do Divino Espírito Santo de Ponta Delgada; 5 - Instituto Português de Sangue e Transplantação do Norte;

6 - Centro Hospitalar Universitário de São João; 7 - Centro Hospitalar Universitário do Porto

### CC-16 - O DESAFIO DA HIPERSENSIBILIDADE NO TRANSPLANTE RENAL

Sara Cardoso Fernandes<sup>1</sup>; Adriana Fernandes<sup>2</sup>; Catarina Abrantes<sup>3</sup>; Joana Monteiro Dias<sup>1</sup>; Miguel Bigotte Vieira<sup>1</sup>; Rita Magriço<sup>1</sup>; Patrícia Cotovio<sup>1</sup>; Fernando Caeiro<sup>1</sup>; Cecília Silva<sup>1</sup>; Inês Aires<sup>1</sup>;

Dulce Carvalho<sup>1</sup>; Francisco Remédio<sup>1</sup>; Ana Pena<sup>1</sup>; Aníbal Ferreira<sup>1</sup>; Fernando Nolasco<sup>1</sup>

1 - Hospital Curry Cabral; 2 - Hospital Beatriz Ângelo; 3 - Centro Hospitalar de Setúbal

### **CC-17 - DISFUNÇÃO AGUDA DO ENXERTO RENAL NO PÓS-TRANSPLANTE IMEDIATO – UMA CAUSA PARA ALÉM DO ÓBVIO**

Ana Carolina Pimenta<sup>1</sup>; Eduarda Carias<sup>2</sup>; Ana Luísa Correia<sup>1</sup>; Rita Matos Silva<sup>1</sup>; Luís Rodrigues<sup>1</sup>; Rita Leal<sup>1</sup>; Catarina Romãozinho<sup>1</sup>; Maria Guedes Marques<sup>1</sup>; Lídia Santos<sup>1</sup>; Arnaldo Figueiredo<sup>1</sup>; Rui Alves<sup>1</sup>  
1 - Centro Hospitalar e Universitário de Coimbra; 2 - Centro Hospitalar e Universitário do Algarve

### **CC-18 - PROTEINÚRIA: CAUSA OU CONSEQUÊNCIA**

Eduarda Carias<sup>1</sup>; Ana Carolina Pimenta<sup>2</sup>; Ana Luísa Correia<sup>2</sup>; Ana Carolina Figueiredo<sup>2</sup>; Rita Leal<sup>2</sup>; Luis Rodrigues<sup>2</sup>; Maria Guedes Marques<sup>2</sup>; Lídia Santos<sup>2</sup>; Catarina Romãozinho<sup>2</sup>; Arnaldo Figueiredo<sup>2</sup>; Rui Alves<sup>2</sup>  
1 - Centro Hospitalar Universitário do Algarve; 2 - Centro Hospitalar Universitário de Coimbra

### **CC-19 - DISFUNÇÃO DO ENXERTO EM 2º TRANSPLANTE – DESAFIOS DO DIAGNÓSTICO**

Eduarda Carias<sup>1</sup>; Ana Carolina Pimenta<sup>2</sup>; Ana Luísa Correia<sup>2</sup>; Rita Leal<sup>2</sup>; Luís Rodrigues<sup>2</sup>; Maria Guedes Marques<sup>2</sup>; Lídia Santos<sup>2</sup>; Catarina Romãozinho<sup>2</sup>; Arnaldo Figueiredo<sup>2</sup>; Rui Alves<sup>2</sup>  
1 - Centro Hospitalar Universitário do Algarve; 2 - Centro Hospitalar Universitário de Coimbra

### **CC-20 - UM CASO DE REJEIÇÃO HIPERAGUDA MEDIADA POR ANTICORPOS NÃO-HLA**

Filipe Marques<sup>1</sup>; Sara Gonçalves<sup>1</sup>; Dolores Presa<sup>1</sup>; Ariana Azevedo<sup>1</sup>; Iolanda Godinho<sup>1</sup>; Maria João Melo<sup>1</sup>; Hugo Silva<sup>1</sup>; Marta Neves<sup>1</sup>; João Gonçalves<sup>1</sup>; Estela Nogueira<sup>1</sup>; Luís Ramalhete<sup>2</sup>; José Guerra<sup>1</sup>; Alice Santana<sup>1</sup>; José António Lopes<sup>1</sup>  
1 - Centro Hospitalar Universitário Lisboa Norte; 2 - Centro de Histocompatibilidade do Sul

### **CC-21 - REJEIÇÃO HIPERAGUDA EM DOENTE TRANSPLANTADO CARDÍACO E RENAL**

André Soeiro<sup>1</sup>; António Canotilho<sup>1</sup>; Manuel Batista<sup>1</sup>; David Prieto<sup>1</sup>; Gonçalo Coutinho<sup>1</sup>; Pedro Correia<sup>1</sup>; Lorenzo Marconi<sup>1</sup>; Arnaldo Figueiredo<sup>1</sup>; Lina Carvalho<sup>1</sup>; António Martinho<sup>1</sup>  
1 - Centro Hospitalar e Universitário de Coimbra - CHUC

### **CC-22 - REJEIÇÃO HUMORAL AGUDA - A IMPORTÂNCIA DA MEMÓRIA IMUNOLÓGICA**

Núria Paulo<sup>1</sup>; Pedro Lisboa Gonçalves<sup>1</sup>; Manuela Bustorff<sup>1</sup>; Ana Cerqueira<sup>1</sup>; Ana Teresa Nunes<sup>1</sup>; Susana Sampaio Norton<sup>1</sup>; Manuel Pestana<sup>1</sup>  
1 - Centro Hospitalar Universitário de São João

### **CC-23 - DADOR-RECETOR IDOSO NO TRANSPLANTE RENAL DE DADOR VIVO: HAVERÁ LIMITE DE IDADE?**

Cátia Figueiredo<sup>1</sup>; Ciria Sousa<sup>2</sup>; Sofia Ventura<sup>3</sup>; Gonçalo Cruz<sup>4</sup>; José Silvano<sup>5</sup>; Jorge Malheiro<sup>5</sup>; Sofia Pedroso<sup>5</sup>; Manuela Almeida<sup>5</sup>; Leonídio Dias<sup>5</sup>; La Salette Martins<sup>5</sup>  
1 - Centro Hospitalar do Médio Tejo; 2 - Centro Hospitalar de Trás os Montes e Alto Douro; 3 - Hospital do Divino Espírito Santo; 4 - Hospital Garcia de Orta; 5 - Centro Hospitalar e Universitário do Porto

### **CC-24 - QUANDO A ENTRADA EM LISTA ATIVA NÃO É CONSENSUAL**

Adriana Fernandes<sup>1</sup>; Sara Cardoso Fernandes<sup>2</sup>; Miguel Bigotte Vieira<sup>2</sup>; Joana Monteiro Dias<sup>2</sup>; Rita Magriço<sup>2</sup>; Patrícia Cotovio<sup>2</sup>; Fernando Caeiro<sup>2</sup>; Cecília Silva<sup>2</sup>; Inês Aires<sup>2</sup>; Aníbal Ferreira<sup>2</sup>; Fernando Nolasco<sup>2</sup>  
1 - Hospital Beatriz Ângelo; 2 - Hospital Curry Cabral



### **CC-25 - A VARIANTE GLA P.(ARG118CYS) NÃO TEM IMPACTO NA ABORDAGEM DO CANDIDATO A TRANSPLANTE RENAL PORQUE NÃO SEGREGA COM FENÓTIPO CLÍNICO DE DOENÇA DE FABRY**

Pedro Lisboa-Gonçalves<sup>1</sup>; Núria Paulo<sup>1</sup>; José Silvano<sup>1</sup>; Susana Sampaio<sup>1,2,3</sup>; Roberto Silva<sup>4</sup> ; Isabel Tavares<sup>1,2,3</sup>

1 - Serviço de Nefrologia, Centro Hospitalar Universitário São João; 2 - Instituto de Engenharia Biomédica (INEB-I3S), Grupo I&D de Nefrologia e Doenças Infecciosas, Universidade do Porto, Porto Portugal; 3 - Faculdade de Medicina Universidade do Porto, Porto, Portugal; 4 - Serviço de Anatomia Patológica, Centro Hospitalar Universitário São João, Porto, Portugal

### **CC-26 - REJEIÇÃO AGUDA TARDIA DE TRANSPLANTE HEPÁTICO COM SOBREPÓSICÃO CELULAR HUMORAL: GESTÃO EM DOENTE ADOLESCENTE**

Tiago Quaresma<sup>1</sup>; Jorge Tomaz<sup>2</sup>; Catarina Borges<sup>2</sup>; Isabel Gonçalves Costa<sup>3</sup>; Sandra Ferreira<sup>3</sup>; Susana Alexandra Almeida<sup>3</sup>

1 - Centro Hospitalar Universitário Lisboa Norte - S. Imunohemoterapia; 2 - Centro Hospitalar Universitário de Coimbra - Serviço de Sangue e Medicina Transfusional; 3 - Centro Hospitalar Universitário de Coimbra - Serviço de Pediatria

### **CC-27 - ATRIBUIÇÃO DE ENXERTOS RENAIIS A DOENTES DO GRUPO AB COM ANTICORPOS ANTIHLA: LIMITAÇÕES DA ALOCAÇÃO ISOGRUPAL**

Sofia Ventura<sup>1</sup>; Círia Sousa<sup>2</sup>; Cátia Figueiredo<sup>3</sup>; Gonçalo Cruz<sup>4</sup>; Manuela Almeida<sup>5</sup>; José Silvano<sup>5</sup>; Jorge Malheiro<sup>5</sup>; Sofia Pedroso<sup>5</sup>; Sandra Tafulo<sup>6</sup> ; La Salete Martins<sup>5</sup>

1 - Hospital do Divino Espírito Santo; 2 - Centro Hospitalar de Trás-os-Montes e Alto Douro; 3 - Centro Hospitalar do Médio Tejo; 4 - Hospital Garcia d'Orta; 5 - Centro Hospitalar e Universitário do Porto; 6 - Instituto Português do Sangue e Transplantação

### **CC-28 - DIARREIA APÓS 14 ANOS DE TRANSPLANTE HEPATO-RENAL**

Patrícia Alves<sup>1</sup>; Rui Barata<sup>1</sup>; Mário Góis<sup>1</sup>; Francisco Remédio<sup>1</sup>; Aníbal Ferreira<sup>1</sup>; Fernando Nolasco<sup>1</sup>

1 - Hospital Curry Cabral

### **CC-29 - ENDOCARDITE INFECIOSA, UM DIAGNÓSTICO COM NECESSIDADE DE ELEVADA SUSPEIÇÃO - A PROPÓSITO DE UM CASO CLÍNICO**

João Oliveira<sup>1</sup>; Inês Sala<sup>1</sup>; Joana Freitas<sup>1</sup>; José Silvano<sup>1</sup>; Jorge Malheiro<sup>1</sup>; Cristina Freitas<sup>1</sup>; Manuela Almeida<sup>1</sup>; La Salete Martins<sup>1</sup>; João Pimentel<sup>1</sup>; Leonídio Dias<sup>1</sup>; António Cabrita<sup>1</sup>

1 - Centro Hospitalar e Universitário do Porto

### **CC-30 - TOXOPLASMOSE CEREBRAL NO PERÍODO PÓS TRANSPLANTE RENAL - CASO CLÍNICO**

João Oliveira<sup>1</sup>; Joana Freitas<sup>1</sup>; Inês Sala<sup>1</sup>; José Silvano<sup>1</sup>; Jorge Malheiro<sup>1</sup>; Cristina Freitas<sup>1</sup>; Manuela Almeida<sup>1</sup>; La Salete Martins<sup>1</sup>; João Pimentel<sup>1</sup>; Leonídio Dias<sup>1</sup>; António Cabrita<sup>1</sup>

1 - Centro Hospitalar e Universitário do Porto

### **CC-31 - UMA CAUSA RARA DE SÍNDROME FEBRIL NUM DOENTE TRANSPLANTADO RENAL**

Onassis Silva<sup>1</sup>; Sara Gonçalves<sup>1</sup>; Estela Nogueira<sup>1</sup>; Marta Neves<sup>1</sup>; Hugo Silva<sup>1</sup>; Maria João Melo<sup>1</sup>; João Albuquerque Gonçalves<sup>1</sup>; Natacha Rodrigues<sup>1</sup>; Iolanda Godinho<sup>1</sup>; Fernando Abreu<sup>1</sup>; Alice Santana<sup>1</sup>; José António Lopes<sup>1</sup>

1 - Serviço de Nefrologia e Transplantação Renal, Centro Hospitalar Universitário Lisboa Norte, EPE

### **CC-32 - PSEUDOANEURISMA RECIDIVANTE POR PSEUDOMONAS AERUGINOSA DO DADOR NO PÓS-TRANSPLANTE RECENTE**

Gonçalo Ávila<sup>1</sup>; Diogo Francisco<sup>1</sup>; Cristina Jorge<sup>1</sup>; Célia Nascimento<sup>1</sup>; Carla Rocha<sup>1</sup>; Teresa Adragão<sup>1</sup>; Margarida Bruges<sup>1</sup>; Filipe Veloso Gomes<sup>2</sup>; António Martinho<sup>3</sup>; André Weigert<sup>1</sup>

1 - Unidade de Transplantação Renal Dr. António Pina, Centro Hospitalar de Lisboa Ocidental, Hospital de Santa Cruz, Lisboa;

2 - Serviço de Radiologia de Intervenção, Centro Hospitalar Universitário de Lisboa Central, Hospital Curry Cabral, Lisboa;

3 - Serviço de Cirurgia Geral, Centro Hospitalar de Lisboa Ocidental, Hospital de Santa Cruz, Lisboa





